



JOANNE / J.F. FABRICS

INFORMATION SUR LE PRODUIT

Ryerson - J3891

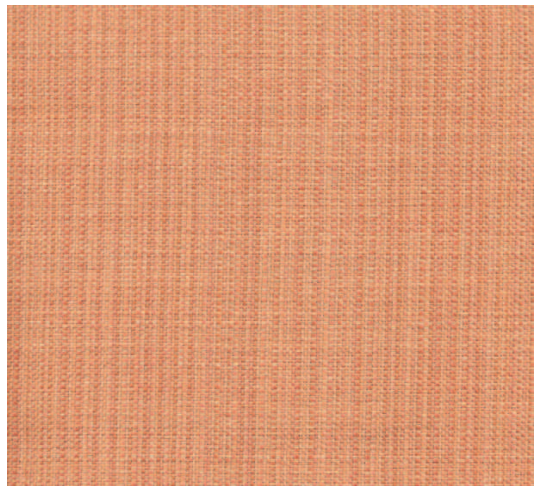
RYERSON

Une collection exceptionnelle de tweeds unis, rayés, à carreaux, garnis de chenille, conçue dans un esprit de durabilité. Le look masculin de Ryerson exprime une tendance de plus en plus répandue dans la décoration. Ces patrons passent le test Wyzenbeek Cotton Duck (de 30,000 à 100,000 D.R. selon le cas), sont tissés sur le travers (railroaded) et conviennent au rembourrage. Quel esprit inventif dans les tissus d'aujourd'hui! Des tissus à la texture riche, pleins de caractère.



RYERSON

PATRON CARLTON



Nombre de Cols.	13
Contenu	55% Coton, 45% Polyester
Pays d'origine	USA
Largeur	54" - 137 cm
Verticale	N/A
Horizontale	N/A
Tissu tissé sur le travers	Oui
Poids (on/vge lin.)	14.6
Code de nettoyage	S
Ininflammabilité	UFAC Classe 1 & Cal. 117
Abrasion de la surface	100,000 DR Wyzenbeek Cotton Duck
Résistance des coutures	Chaîne: 56 lbf, Trame: 85 lbf
Résistance à la cassure	Chaîne: 100 lbf, Trame: 59 lbf
Résistance au déchirement	Chaîne: 11 lbf, Trame: 14 lbf
Résistance de la couleur à l'eau	Changement de teinte: Classe 4 - Souillure: Classe 3
Résistance de la couleur au sovent	Changement de teinte: Classe 4 - Souillure: Classe 3
Résistance de la couleur à la lumière	Classe 4 (40 heures)
Solidité au frottement	Mouillé: Classe 3 - Sec: Classe 4
Résistance à la mousse	Classe 4

PATRON COZY



Nombre de Cols.	9 (re-sampled)
Contenu	50% Polyester, 39% Rayonne, 11% Oléfine
Pays d'origine	USA
Largeur	55" - 140 cm
Verticale	N/A
Horizontale	N/A
Tissu tissé sur le travers	Oui
Poids (on/vge lin.)	16
Code de nettoyage	S
Ininflammabilité	UFAC Classe 1 & Cal. 117
Abrasion de la surface	30,000 DR Wyzenbeek Cotton Duck
Résistance des coutures	Chaîne: 44 lbf, Trame: 70 lbf
Résistance à la cassure	Chaîne: 100 lbf, Trame: 60 lbf
Résistance au déchirement	Chaîne: 20 lbf, Trame: 9 lbf
Résistance de la couleur à l'eau	Changement de teinte: Classe 4 - Souillure: Classe 3
Résistance de la couleur au sovent	Changement de teinte: Classe 4 - Souillure: Classe 3
Résistance de la couleur à la lumière	Classe 4 (40 heures)
Solidité au frottement	Mouillé: Classe 3 - Sec: Classe 4
Résistance à la mousse	Classe 5

PATRON DANFORTH



Nombre de Cols.	6
Contenu	43% Polyester, 27% Rayonne, 21% Coton, 8% Acrylique, 1% Nylon
Pays d'origine	USA
Largeur	54" - 137 cm
Verticale	14.75" (37.5 cm)
Horizontale	14.25" (36.2 cm)
Tissu tissé sur le travers	Oui
Poids (on/vge lin.)	15
Code de nettoyage	S
Ininflammabilité	UFAC Classe 1 & Cal. 117
Abrasion de la surface	36,000 DR Wyzenbeek Cotton Duck
Résistance des coutures	Chaîne: 58 lbf, Trame: 92 lbf
Résistance à la cassure	Chaîne: 100 lbf, Trame: 68 lbf
Résistance au déchirement	Chaîne: 24 lbf, Trame: 17 lbf
Résistance de la couleur à l'eau	Changement de teinte: Classe 4 - Souillure: Classe 3
Résistance de la couleur au sovent	Changement de teinte: Classe 4 - Souillure: Classe 3
Résistance de la couleur à la lumière	Classe 4 (40 heures)
Solidité au frottement	Mouillé: Classe 3 - Sec: Classe 4
Résistance à la mousse	Classe 5

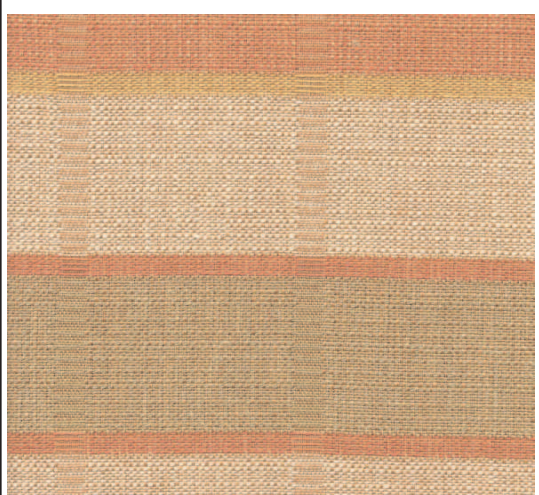
RYERSON

PATRON GERRARD



Nombre de Cols.	8
Contenu	55% Coton, 45% Polyester
Pays d'origine	USA
Largeur	54" - 137 cm
Verticale	6.25" (21 cm)
Horizontale	N/A
Tissu tissé sur le travers	Oui
Poids (on/vge lin.)	14.6
Code de nettoyage	S
Ininflammabilité	UFAC Classe 1 & Cal. 117
Abrasion de la surface	60,000 DR Wyzenbeek Cotton Duck
Résistance des coutures	Chaîne: 61 lbf, Trame: 85 lbf
Résistance à la cassure	Chaîne: 100 lbf, Trame: 74 lbf
Résistance au déchirement	Chaîne: 24 lbf, Trame: 25 lbf
Résistance de la couleur à l'eau	Changement de teinte: Classe 4 - Souillure: Classe 3
Résistance de la couleur au sovent	Changement de teinte: Classe 4 - Souillure: Classe 3
Résistance de la couleur à la lumière	Classe 4 (40 heures)
Solidité au frottement	Mouillé: Classe 3 - Sec: Classe 4
Résistance à la mousse	Classe 5

PATRON LAKESHORE



Nombre de Cols.	8
Contenu	58% Coton, 42% Polyester
Pays d'origine	USA
Largeur	54" - 137 cm
Verticale	13" (33 cm)
Horizontale	3.75" (9.5 cm)
Tissu tissé sur le travers	Oui
Poids (on/vge lin.)	15.5
Code de nettoyage	S
Ininflammabilité	UFAC Classe 1 & Cal. 117
Abrasion de la surface	45,000 DR Wyzenbeek Cotton Duck
Résistance des coutures	Chaîne: 64 lbf, Trame: 81 lbf
Résistance à la cassure	Chaîne: 100 lbf, Trame: 76 lbf
Résistance au déchirement	Chaîne: 13 lbf, Trame: 17 lbf
Résistance de la couleur à l'eau	Changement de teinte: Classe 4 - Souillure: Classe 3
Résistance de la couleur au sovent	Changement de teinte: Classe 4 - Souillure: Classe 3
Résistance de la couleur à la lumière	Classe 4 (40 heures)
Solidité au frottement	Mouillé: Classe 3 - Sec: Classe 4
Résistance à la mousse	Classe 5