

# JOANNE FABRICS INC.

*SÉRIE DESIGNER*

## Knightsbridge

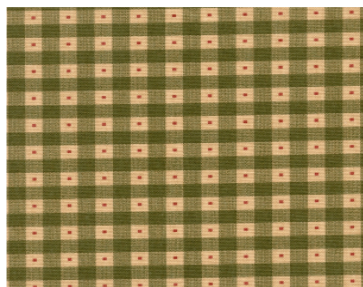
Exclusif à Joanne Fabrics au Canada

Disponible au Canada seulement

**Knightsbridge**, une collection imprimée polyvalente illustrant des bouquets floraux traditionnels et des motifs abstraits contemporains, coordonnés avec des rayures verticales, un motif quadrillé et un tissu à l'aspect de rotin. Tous les patrons sont imprimés sur une base 100% coton de haute qualité et sont exclusifs au Canada. D'une largeur de 54 pouces (137 cm), ils passent le test de Wysenbeck à 15 000 DR. Ils conviennent à la draperie, à la literie, au rembourrage et aux accessoires décoratifs. Cette collection comprend 13 patrons pour un total de 45 unités.



**15075** — Un motif à l'aspect du rotin texturé dans les tons de terre chauds (offert dans 5 coloris). Très polyvalent, il peut s'utiliser seul ou être coordonné avec tous les patrons de cette collection.



**15076** – Un petit motif en échiquier avec un tout petit carré dans le centre des carreaux. Le rapport du motif est de 1 " (2.5 cm) par 1" (2.5 cm). Pour l'ameublement ou comme coordonné, ce magnifique petit motif est offert dans 4 coloris.



**15077** – Offerte dans 2 coloris intenses, cette rayure verticale impressionnante se coordonne très bien avec la plupart des motifs floraux de cette collection ou peut être utilisée seule. Elle convient à la draperie, à la literie, au rembourrage et à tout projet de décoration.



**15078** – Une rayure à largeurs variées offerte dans 4 coloris. Le patron est répété horizontalement à tous les 6.75" (17.1 cm). Il se coordonne avec la plupart des motifs floraux de cette collection.



**15079** – Un large camée aux couleurs riches. Le rapport du motif est de 25.25" (64.1 cm) verticalement par 27" (69 cm) horizontalement. Ce patron combine plusieurs grandeurs de feuilles d'acanthé. Disponible dans 4 couleurs à la mode.



**15080** – Un grand motif de bouquet floral "cinq-point" traditionnel offert dans 3 coloris qui se coordonnent très bien avec les patrons 15076 et 15077. Le patron illustre principalement des roses aux pétales abondants dans des combinaisons de couleurs classiques.



**15081** – Un patron contemporain à moyenne échelle illustrant des carrés texturés disposés au hasard. Le rapport du motif est de 25.25" (64.1 cm) verticalement par 27" (69 cm) horizontalement. Offert dans 4 coloris, c'est avec le patron à l'allure de rotin 15075 qu'il se coordonne le mieux.



**15082** – Un motif à moyenne échelle combinant de nombreuses feuilles et fougères sur un fond géométrique. Trois tons doux naturels se coordonnent bien avec le patron 15075, un imprimé à l'aspect de rotin.



**15083** – Un dessin à l'allure tropicale avec des feuilles disposées au hasard sur un fond végétal ombragé. Offert dans 3 coloris qui s'inspirent de la nature, ce patron se coordonne avec les patrons 15075, 15076, 15077 et 15078.

## Collection Knightsbridge



**15084** – Un dessin tropical classique avec une abondance de feuilles placées au hasard pour donner l'effet d'une forêt tropicale. Offert dans un coloris pastel et un coloris vif et éclatant, ce patron peut être utilisé pour la draperie, la literie, le rembourrage ou les accessoires décoratifs.



**15085** – Un grand motif de bouquet floral "cinq-point". Ce bouquet est entouré d'une feuille d'acanthe pour former un énorme camée. Ce patron est offert dans 4 coloris et se coordonne bien avec les patrons 15075, 15076, 15077, 15078.



**15086** – Un magnifique bouquet floral à moyenne échelle offert dans 2 coloris aux tons chauds. Le rapport du motif est de 27" (69 cm) verticalement par 13.5" (34.3 cm) horizontalement. Ce patron de fleurs aux couleurs spectaculaires sur un fond uni se coordonne bien avec les patrons 15076 et 15077.



**15087** – Un bouquet floral sensationnel offert dans 4 coloris frais et vivants. Le rapport du motif est de 18" (45.7 cm) verticalement par 27" (69 cm) horizontalement. Il se coordonne bien avec les patrons 15076, 15077 et 15078.